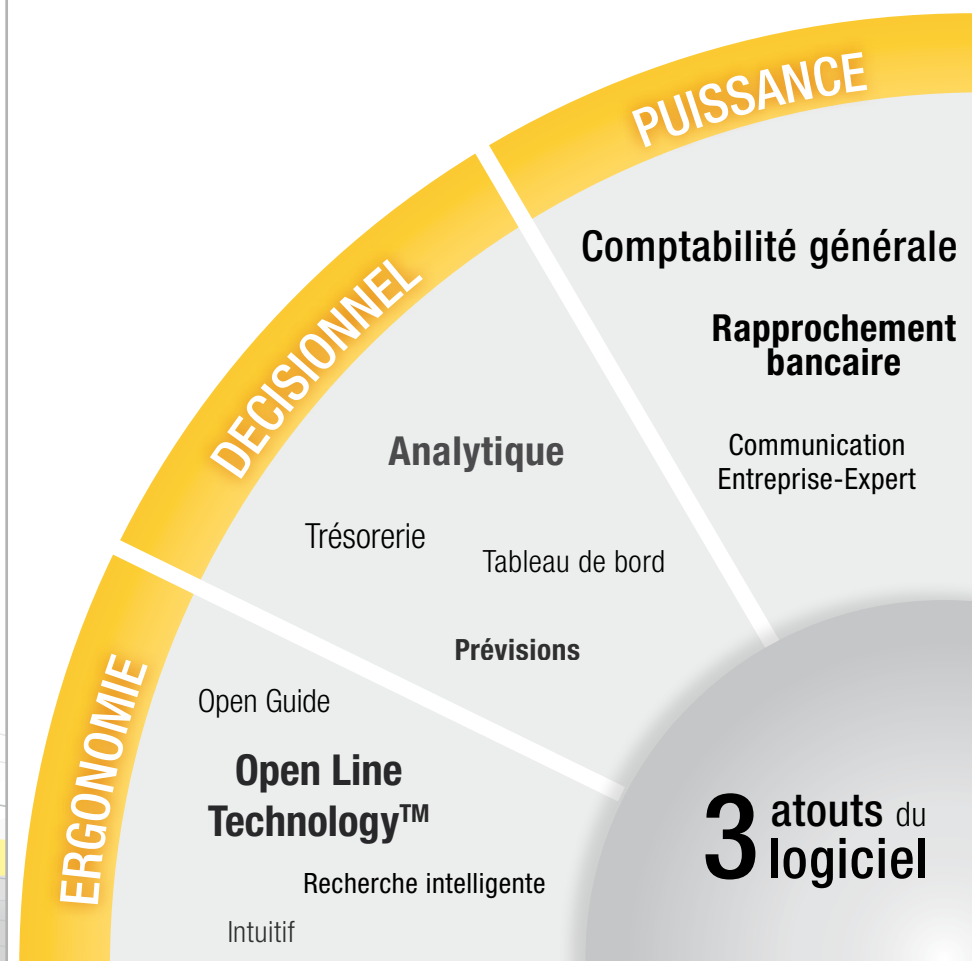


# Compta

Open·Line<sup>®</sup>  
TECHNOLOGY

PRO

Gérez efficacement votre **comptabilité générale** (saisie, déclaration de TVA, rapprochement bancaire...) et **analytique** grâce à ce logiciel qui allie convivialité et performance. **Etablissez votre Bilan et votre Compte de Résultat, gérez vos immobilisations et exploitez vos données grâce aux prévisions de trésorerie.** Profitez aussi de l'univers Open Line Technology™ qui vous assure une maîtrise rapide et totale de votre logiciel.



## PUISSANCE

Une bonne gestion d'entreprise passe par un traitement efficace de la comptabilité. Grâce à EBP Compta PRO Open Line™, retrouvez l'ensemble des outils nécessaires à **la création de vos états comptables** (Bilan, Compte de Résultat, Déclaration de TVA, ...), à **l'analyse de vos données** (analytique, prévision de trésorerie) **et à la gestion de vos immobilisations.**

### Le lettrage

Grâce à la gestion des échéances, le lettrage d'une écriture est automatique si le règlement correspond exactement au montant de la facture.

**+ du logiciel :** lettrage simplifié, automatique, délettrage automatique

### Le rapprochement bancaire

Importez vos relevés bancaires au format ETEBAC ou tout autre format et pointez manuellement ou automatiquement vos relevés avec le compte banque de votre logiciel EBP.

**+ du logiciel :** pointage automatique, import paramétrable des relevés bancaires

### La Déclaration de TVA

Ne perdez plus de temps à remplir manuellement votre Déclaration de TVA, EBP Compta PRO Open Line™ le fait pour vous. Le logiciel calcule automatiquement le montant de votre déclaration à payer. Il ne vous reste plus qu'à l'éditer et à l'envoyer à votre centre des impôts ou bien optez pour la télédéclaration au format EDI\*.

**+ du logiciel :** Déclaration de TVA agréée par la DGFIP, télédéclaration au format EDI\*

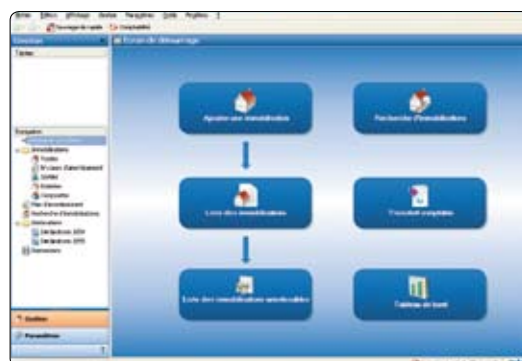
\*Nécessite la souscription à une assistance PRIVILEGE ou PREMIUM.

### La gestion des immobilisations

Gérez simplement les amortissements et les cessions de vos biens d'équipement conformément à la réglementation CRC 2002-10 méthode simplifiée.

Créez vos fiches d'immobilisations, vos composants, exploitez une fraction d'un même bien en gérant les éclatements et visualisez vos plans d'amortissement. Vous suivez ainsi précisément la situation actuelle de vos immobilisations.

**+ du logiciel :** calcul du plan d'amortissement, cession, mise au rebut.



La gestion de vos immobilisations

### La communication Entreprise-Expert

Pour la vérification de vos comptes, échangez simplement et de façon sécurisée vos données avec votre Expert-Comptable au format de son logiciel\*.

\*EBP, ITOOL, CEGID (Cisco et PGI), SAGE LIGNE 100, INFORCE, COALA, CCMX (Winner et AS400), CIEL, QUADRATUS, ISAGRIL, AZUR, CADOR-DORAC, APISOFT, COTE OUEST, GESTIMUM et en import uniquement HELIAST.

## Un mode réseau performant

A partir de 5 postes, le logiciel est proposé avec le moteur de base de données Client/Serveur Microsoft® SQL Server 2008 Workgroup, Edition 32 bits.

**La version réseau**  
ouvre les portes  
**du travail simultané et à plusieurs.**





# Fonctions Principales

## Caractéristiques générales

- Nombre de dossiers : 10
- Aide en ligne
- Plan Comptable Entreprise
- Sauvegarde et restauration
- Sauvegarde en ligne
- Version réseau (en option)

## Transfert comptable

- Historique des transferts comptables
- Import du transfert comptable (écritures, échéances, pointages)

## Traitements comptables

- Saisie au kilomètre
- Saisie guidée
- Saisie pratique et ventes comptoirs
- Saisie par écriture
- Abonnements
- Association de comptes pour automatiser la saisie journal
- Écritures simulées
- Contre-passation d'écritures
- Numérotation automatique ou manuelle des pièces
- Réimputation des écritures de compte à compte, de journal à journal et de période à période
- Consultation des comptes
- Consultation des comptes inter-exercices
- Lettrage manuel, automatique, simplifié
- Délettrage automatique
- Rapprochement par compte
- Rapprochement par journal
- Échéance sur la ligne d'écriture
- Échéancier détaillé
- Pointage des échéances
- Modes de règlement
- Moyens de paiement
- TVA sur les débits et encaissements
- Calcul automatique de la TVA
- Justificatif de TVA
- Modification des informations de TVA
- Liste des informations de TVA
- Mise à jour des informations de TVA selon le paramétrage des comptes
- Déclarations de TVA agréées Direction Générale des Finances Publiques : CA3, CA12 et annexe 3310A
- Formulaire d'acompte de TVA 3514
- Déclaration au format EDI (en option)
- Télé-paiement au format EDI (en option)
- Demande de remboursement au format EDI (en option)
- Déclaration 3519
- Documents associés aux lignes d'écriture
- Libellés types
- Libellés enrichis
- Recalcul des soldes
- Tri par date
- Rapprochement bancaire manuel et automatique
- Import paramétrable des relevés bancaires
- Import des lignes de relevé au format ETEBAC
- Suppression des écritures
- Grand-Livre et Balance interactifs
- Règlements des Tiers

- Validation des écritures
- Clôtures mensuelles et annuelles
- Prévisions de trésorerie
- Gestion des chèquiers et des lettres-chèques
- Purge du plan comptable
- Reformatage des comptes
- Purge des relevés bancaires
- Journal des événements
- Archivage des données
- Déclicature mensuelle

## Comptabilité analytique

- 3 plans (axes)
- Ventilations analytiques
- Grilles analytiques
- Outil d'application de grilles analytiques
- Consultation interactive

## Immobilisations

- Codification automatique en Alpha-numérique des codes immobilisations d'immobilisations
- Localisation, fournisseur
- Notion de famille (héritage des paramètres de la famille)
- Consultation du plan d'amortissement
- Mode d'amortissement linéaire et non amortissable
- Mode d'amortissement dégressif
- Gestion comptable et fiscale
- Simulation d'achat d'une immobilisation
- Recherche d'une immobilisation à partir du numéro, de son libellé
- Gestion des cessions d'immobilisations, de la mise au rebut
- Gestion des éclatements (fractionnement d'immobilisations en plusieurs immobilisations)
- Gestion des mutations
- Gestion des composants
- Gestion des dépréciations
- Gestion de la valeur de revente dans les calculs d'amortissements (avec ou sans dérogatoire)
- Génération des écritures de dotation annuelle, choix de la période
- Génération des écritures d'achat
- Génération des écritures de cession

## Editions

- Journaux
- Grand-Livre
- Balance
- Balance âgée par échéance ou par lettrage
- Balance mensuelle, trimestrielle
- Rapprochement bancaire
- Bilan
- Compte de Résultat
- Situations des comptes
- Encours clients
- Créances clients / Dettes fournisseurs
- Comparatif N / N+1
- Impressions annuelles
- Suivi des écritures
- Chéquiers et lettres-chèques
- Balance analytique
- Grand-Livre analytique
- Grilles analytiques
- Cerfa 2054
- Cerfa 2055 : situations et mouvements des dotations de l'exercice et ventilation des amortissements dérogatoires

## Importation/Exportation

- Import-Export des écritures au format du logiciel de cabinet comptable : EBP, ITOOL, CEGID (Sisco et PGI), SAGE LIGNE 100, INFORCE, COALA, CCMX (Winner et AS400), CIEL, QUADRATUS, ISAGRI, AZUR, CADOR-DORAC, APISOFT, COTE OUEST, GESTIMUM et en import uniquement HELIAST
- Import paramétrable des écritures, des comptes et des journaux
- Exportation des impressions au format PDF, Word®, Excel®
- Exportation des listes au format XML, TXT, Excel®, HTML
- Export des liasses fiscales
- Import texte des écritures et des comptes au format EBP

## Version réseau (en option)

- Gestion des droits par utilisateur
- Gestion des droits par groupe d'utilisateurs

Microsoft  
**SQL Server 2005**

Microsoft  
**SQL Server 2008**

### Configurations Minimales Requises :

- Processeur : Intel P4 2 GHz ou équivalent
- Mémoire : 1 Go
- Ecran : résolution 1024x768 en 16 bits
- Espace disque libre : 2 Go

### Systèmes d'exploitation supportés :

- Windows XP® SP3
- Windows Vista® SP2
- Windows® 7

Windows XP®, Vista® et 7 sont des logiciels dont vous devez faire l'acquisition préalablement à l'utilisation du logiciel.

